

MAY.be 2.0

Mozilla Hubs

Das Mozilla-Projekt entstand 1998 und sollte die kreative Stärke Tausender Programmierer im Internet entfesseln und zu einem noch nie dagewesenen Niveau im Browser-Markt führen. Das Mozilla-Team *Mixed Reality* startete 2018 das „Hubs“-Projekt als eine neue, experimentelle und offene Plattform für virtuelle Treffen.

Technische Voraussetzungen

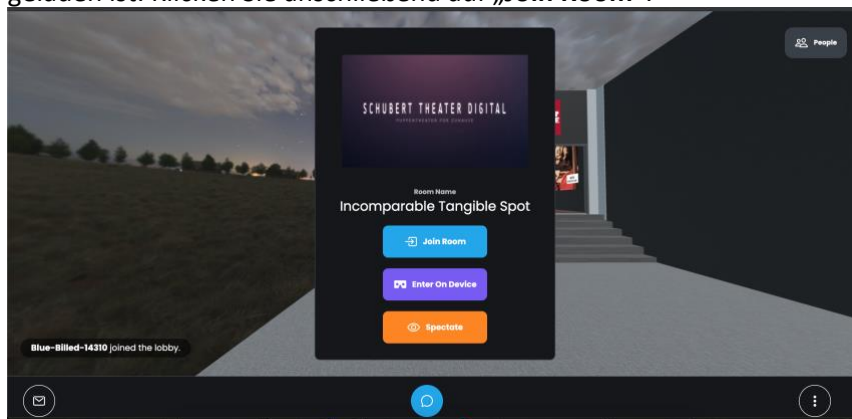
Um das virtuelle Theatererlebnis voll genießen zu können, benötigen Sie eine stabile Breitband-Internetverbindung (kein mobiler Hotspot) und einen Desktop-Computer oder Laptop. Schließen Sie Ihre Kopfhörer und Ihr Mikrofon an das Gerät, und für eine einfachere Bedienung empfehlen wir eine Computer-Maus. Sie müssen sich nirgends anmelden, es ist kein externer Software-Download oder eine Kamera nötig. Bitte steigen Sie nur mit einem Gerät pro Internetzugang ein.

Am besten steigen Sie wenn vorhanden mit einem Mozilla Firefox-Browser ein und schließen alle offenen Tabs/Fenster, die im Hintergrund arbeiten könnten. Bitte deaktivieren Sie Anti-Viren-Programme für diese Seite, damit keine Funktion wie z.B. ein Video geblockt wird.

Auf zum virtuellen Theatererlebnis

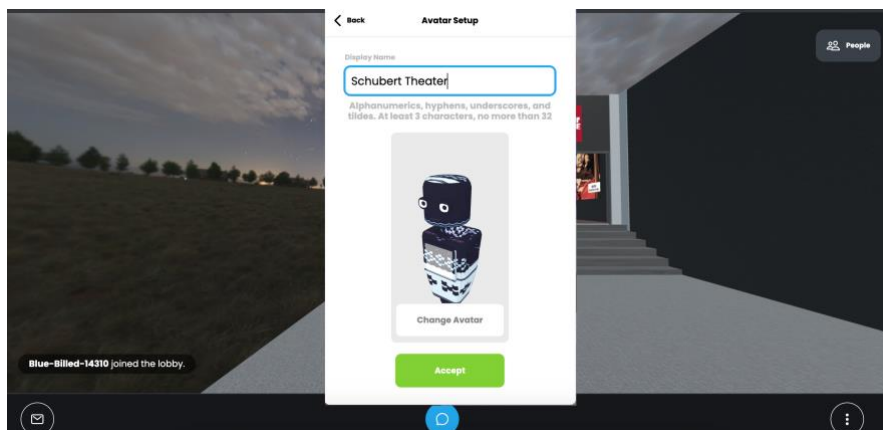
Unser virtuelles Theater ist ab einer halben Stunde vor Vorstellungsbeginn für Sie geöffnet. So können Sie sich auf Wunsch schon vor Beginn mit den Räumen und der Steuerung vertraut machen. Bitte erscheinen Sie spätestens zu Vorstellungsbeginn.

Klicken Sie auf den zugesandten Link. Es kann einen Augenblick dauern, bis die Website vollständig geladen ist. Klicken Sie anschließend auf „Join Room“.



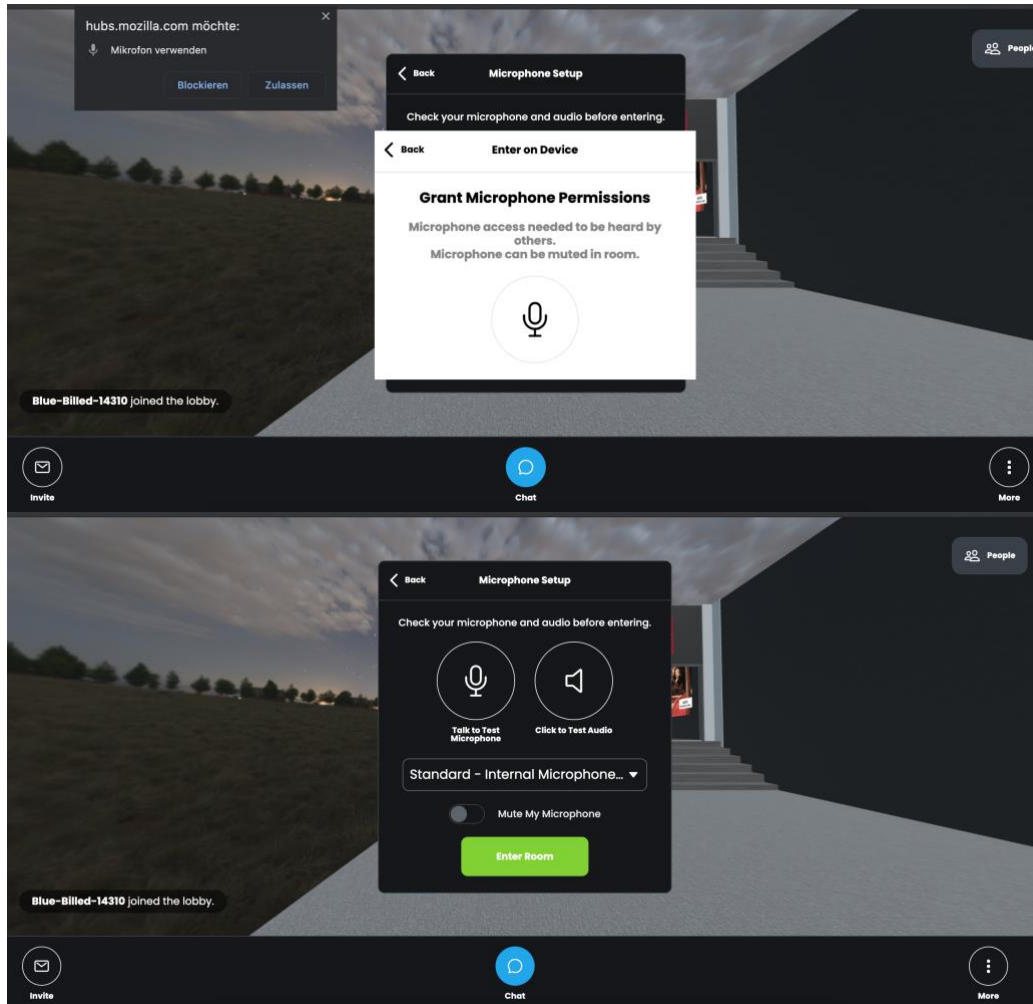
Wählen Sie einen Namen und einen Avatar, Ihr virtuelles „Ich“, über das Feld „Choose Avatar“. Bestätigen Sie mit „Accept“.

➔ *Ihr Name ist für alle TeilnehmerInnen sichtbar. Wir empfehlen, den Vornamen zu verwenden.*



Erlauben Sie den Zugriff auf Ihr **Mikrofon** und betreten Sie mit dem Computer-Audio den Raum. Das Audio können Sie immer selbstbestimmt ein- oder ausschalten. Bestätigen Sie wieder mit der grünen Taste „**Enter Room**“.

➔ *Sobald Sie in den Raum eintreten, können Sie sich unterhalten.*



Nachdem Sie den ersten Raum betreten haben, hören Sie Musik und werden von unserem Team empfangen. Falls Sie keine Musik hören, kontrollieren Sie die Audio-Einstellungen (Mikrofonsymbol in der unten aufscheinenden Menüleiste).

Sobald Sie sich im virtuellen Raum befinden, können Sie sich mit den **Pfeiltasten oder den Tasten W, A, S, D** bewegen. Mit **gedrückter linker Maustaste** ändern Sie Ihre Blickrichtung. Die Lautstärke der jeweiligen Einspielung wie Videos in den Räumen wird lauter, je näher Sie sich dazu hinbewegen. Bitte nehmen Sie sich Zeit, in unserem virtuellen Foyer vor Vorstellungsbeginn die Bedienung des Programms auszuprobieren.

In den Räumen ist es möglich, sich mit anderen Gästen über das Mikrofon zu unterhalten. Auch hier hören Sie Ihr Gegenüber lauter, je näher Sie zusammenstehen, wobei Sie auch die **Lautstärke** der einzelnen Avatare einstellen können. Drücken Sie dafür, wenn Sie mit der Maus auf den Avatar zeigen, auf die Leertaste und stellen mittels klicken auf das eingblendete Plus- oder Minuszeichen die gewünschte Lautstärke ein. In dieser Funktion können Sie auch mit Klick auf „Hide“ Avatare komplett ausblenden. Rechts oben am Bildschirm mit Klick auf „People“ können Sie die versteckten Avatare auch wieder einblenden.

Wenn Sie mit der Maus auf ein **Video** fahren, können Sie die Lautstärke ändern. Fahren Sie mit der Maus aus dem Film, um die Lautstärkeregelung auszublenden. Falls es Ladeprobleme bei einzelnen Videos gibt können Sie mit Rechtsklick oder gedrückter Leertaste den Link zum Video in einem externen Fenster ansehen.

In der Menüleiste können Sie über den blauen **Chat**-Button Nachrichten schicken oder mit dem orangen **React**-Button Reaktionen wie Applaus schicken.



Unser Team hilft Ihnen gerne bei Fragen. Moderatorin Jana Schulz begleitet Sie von Raum zu Raum. Treten Probleme auf, ist unser technischer Support Mathias im Mozilla-Chat oder unter 0043 664 4646626 erreichbar. Sollten Sie unabsichtlich den Raum verlassen oder die Verbindung verlieren, versuchen Sie erneut über den Link einzusteigen.

Check-Liste:

- Computer/Laptop
- Stabile Internetverbindung
- Kopfhörer und Mikrofon
- Computermaus (empfohlen)

- zugesandten Link klicken
- mit Mikrofon eintreten
- Bewegen mit Pfeiltasten & gedrückter, linke Maustaste oder WASD-QE
- technischer Support:
Mathias: 0043 664 4646626
oder 0043 676 4434860

Wir wünschen Ihnen viel Spaß und freuen uns auf Ihr Feedback!

Ihr Schubert Theater Wien Team

www.schuberttheater.at

